



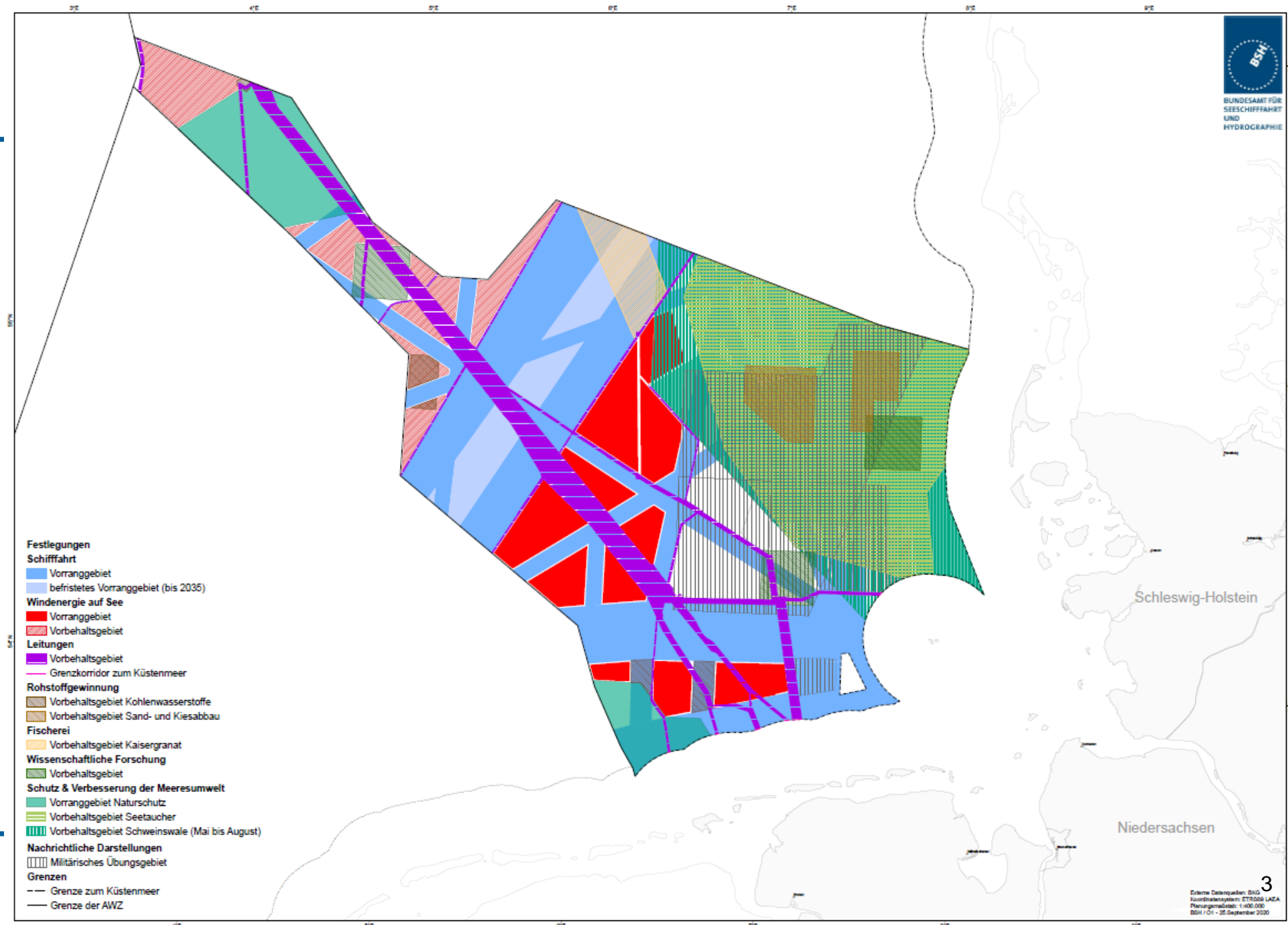
BUNDESAMT FÜR
SEESCHIFFFAHRT
UND
HYDROGRAPHIE

German MSP Update



Webex, 14.10.2020

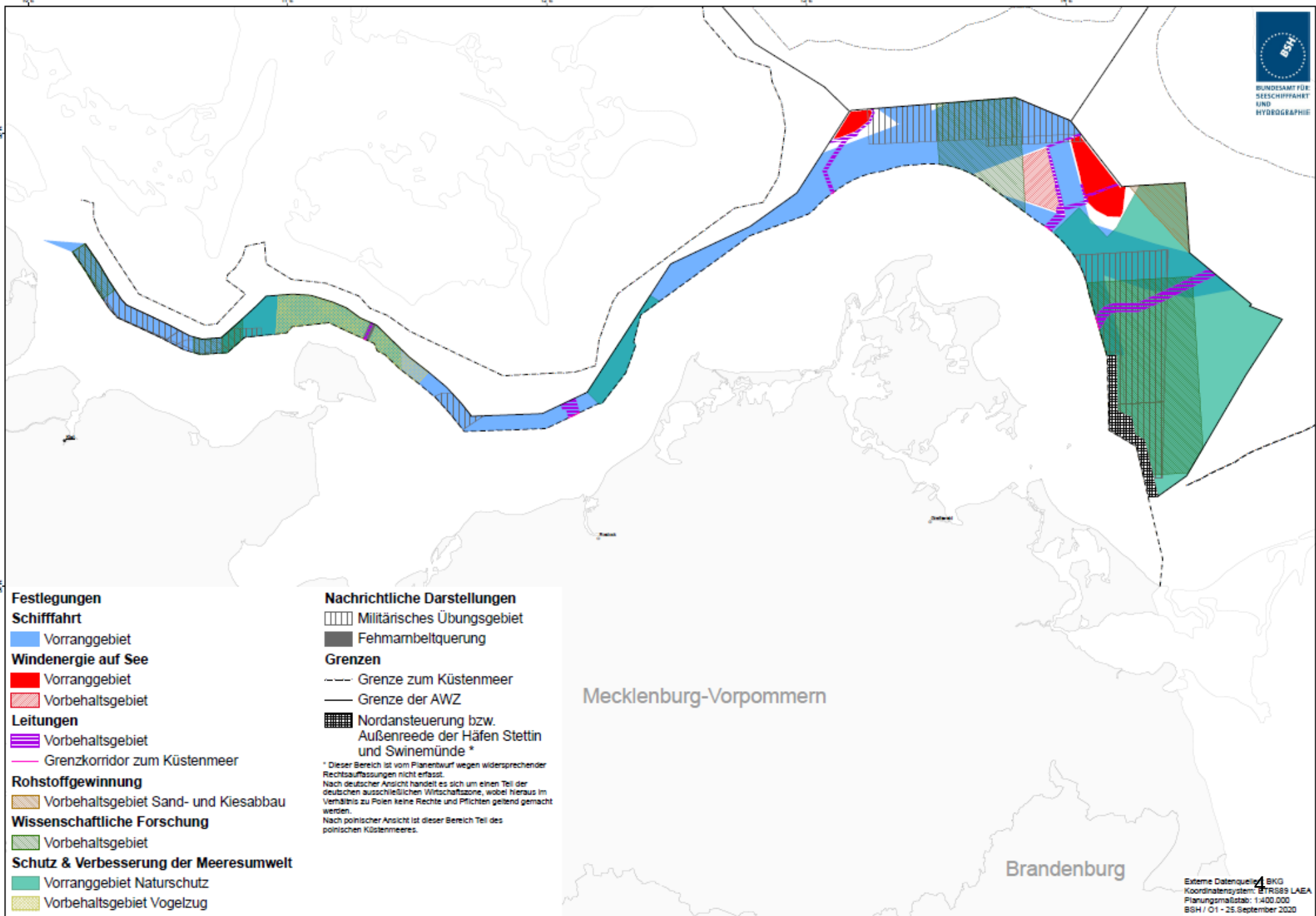
Entwurf Raumordnungsplan für die deutsche AWZ in der Nord- und Ostsee - Kartenteil Nordsee



Schleswig-Holstein

Niedersachsen

Entwurf Raumordnungsplan für die deutsche AWZ in der Nord- und Ostsee - Kartenteil Ostsee



Festlegungen

Schifffahrt

Vorranggebiet

Windenergie auf See

Vorranggebiet

Vorbehaltsgebiet

Leitungen

Vorbehaltsgebiet

Grenzkorridor zum Küstenmeer

Rohstoffgewinnung

Vorbehaltsgebiet Sand- und Kiesabbau

Wissenschaftliche Forschung

Vorbehaltsgebiet

Schutz & Verbesserung der Meeresumwelt

Vorranggebiet Naturschutz

Vorbehaltsgebiet Vogelzug

Nachrichtliche Darstellungen

Militärisches Übungsgebiet

Fehmarnbeltquerung

Grenzen

Grenze zum Küstenmeer

Grenze der AWZ

Nordansteuerung bzw. Außenreedee der Häfen Stettin und Swinemünde *

* Dieser Bereich ist vom Planentwurf wegen widersprechender Rechtsauffassungen nicht erfasst.

Nach deutscher Ansicht handelt es sich um einen Teil der deutschen ausschließlichen Wirtschaftszone, wobei hieraus im Verhältnis zu Polen keine Rechte und Pflichten geltend gemacht werden.

Nach polnischer Ansicht ist dieser Bereich Teil des polnischen Küstenmeeres.

Mecklenburg-Vorpommern

Brandenburg

Draft MSP German EEZ North and Baltic Sea

- All documents are published in German on our website (english will follow):
https://www.bsh.de/DE/THEMEN/Offshore/Meeresraumplanung/Fortschreibung/fortschreibung-raumplanung_node.html
- Public announcement (German & English):
https://www.bsh.de/SharedDocs/Meldungen_OeffentlBekanntmachungen/_Meldungen/2020/Bekanntmachung_Fortschreibung_Raumordnungsplaene.html?nn=2527412
- News about the revision: Offshore news
<https://wp.bsh.de/en/>



Update shipping analysis study