



BUNDESAMT FÜR
SEESCHIFFFAHRT
UND
HYDROGRAPHIE

NorthSEE Shipping Meeting & MSP



06.11.2019

Agenda



BUNDESAMT FÜR
SEESCHIFFFAHRT
UND
HYDROGRAPHIE

1. Welcome and introduction
2. Adoption of the agenda
3. Follow-Up of the Oldenburg Meeting
 - a) Tour-de-table with updates from every country
 - b) Discussion of the recent activities/ results (e.g. common shipping density map by BSH)
 - c) Outcome of NL-BE meeting
4. Shipping density data portals (e.g. EMSA, EMODNET, etc.)
5. General exchange of views
 - Options for possible adjustments of shipping lanes (i.e. route 10 in German MSP) (D)
 - Width of tanker routes (NL)
 - Update northerly route (NL)
 - Safety measures (BE)
6. Inventory/benchmarking Offshore Wind Farms and the coexistence with shipping in the North Sea (BE, FR, UK, GE, DK & NL):
 - presentation of our findings up to now (NL) for different categories such as: facts & figures, policies/regulation/MSP, planning procedures, authorities & stakeholders, risk analysis, navigational constraints, risk control options/mitigation, multi use, ...
 - discussion & suggestions (all)
 - proposal for a workshop in January 2020 (NL)
7. Next steps, date of next meeting (if any)
8. AOB

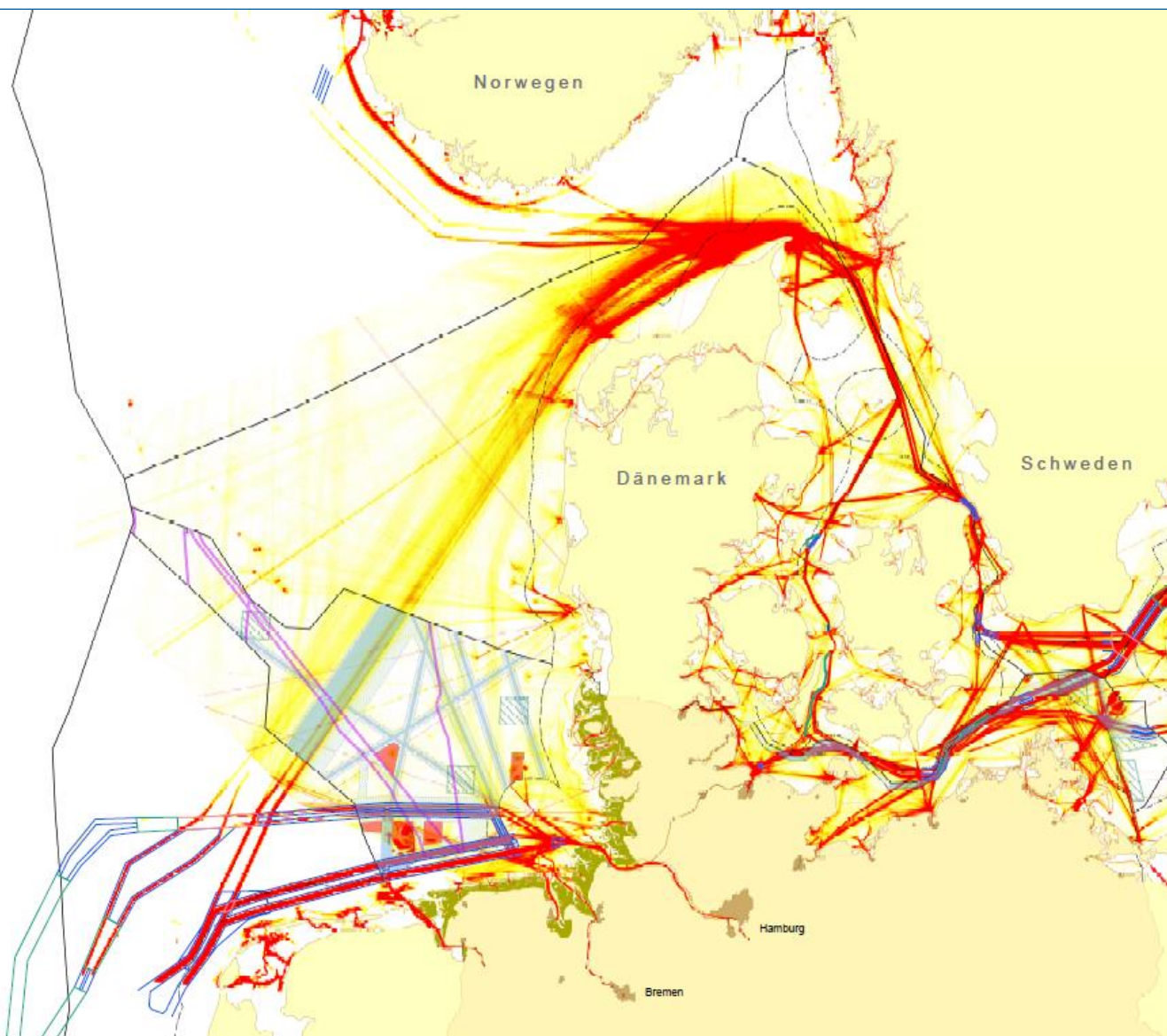
Follow-Up of the Oldenburg Meeting

- a) Tour-de-table with updates from every country
- b) Discussion of the recent activities/ results (e.g. common shipping density map by BSH)
- c) Outcome of NL-BE meeting

AIS Shipping analysis



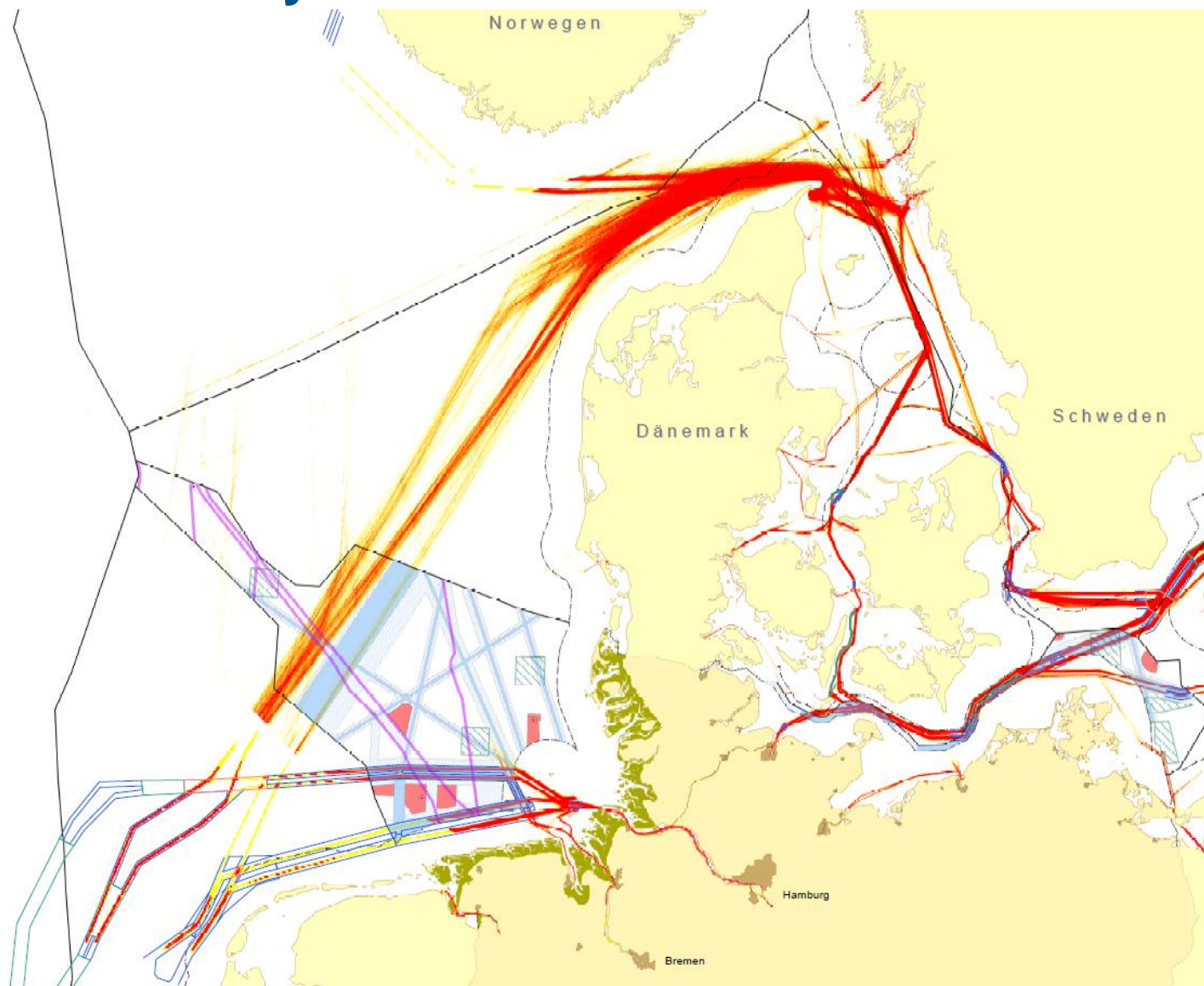
BUNDESAMT FÜR
SEESCHIFFFAHRT
UND
HYDROGRAPHIE



AIS Tanker analysis



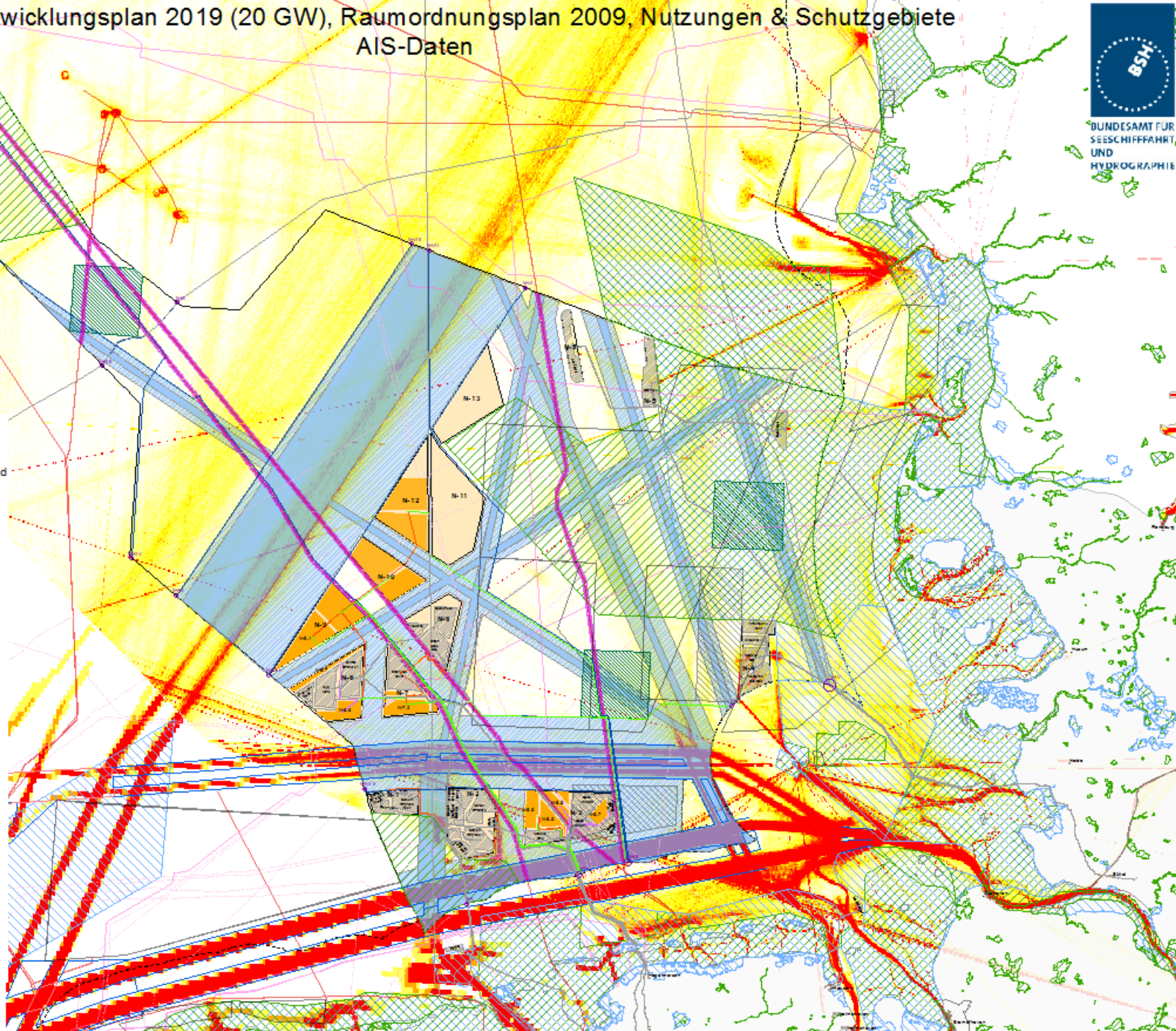
BUNDESAMT FÜR
SEESCHIFFFAHRT
UND
HYDROGRAPHIE



Flächenentwicklungsplan 2019 (20 GW), Raumordnungsplan 2009, Nutzungen & Schutzgebiete AIS-Daten

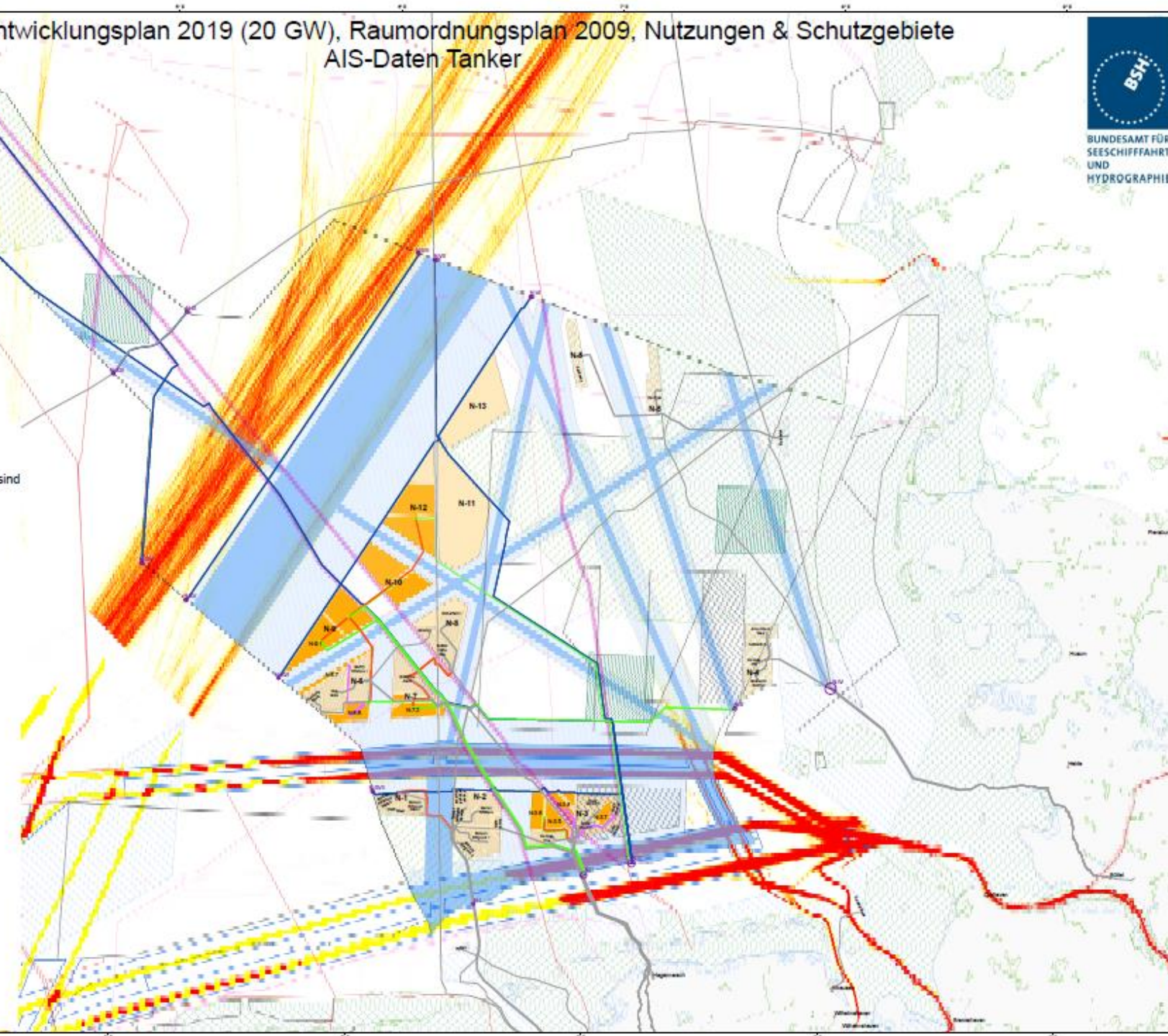


- Gebiet
 - Gebiet für Nachnutzung in Prüfung
 - Fläche
 - Offshore-Windparks, die vs. 2025 in Betrieb sind
 - Plattformen, die vs. 2025 in Betrieb sind
 - Umspannplattform
 - Konverterplattform
 - Stromkabel, die vs. 2025 in Betrieb sind
 - Gleichstrom-Seekabelsystem
 - Drehstrom-Seekabelsystem
 - grenzüberschreitendes Seekabelsystem
 - Verbindung untereinander
 - Grenzridor
 - Netzverknüpfungspunkt
 - Vorranggebiet Schifffahrt
 - Vorbehaltsgebiet Schifffahrt
 - Vorranggebiet Rohrleitungen
 - Vorbehaltsgebiet Forschung
 - Natura2000 FFH
 - Natura2000 Vogelschutz
 - Datenkabel, in Betrieb
 - Datenkabel, außer Betrieb
 - Erdgasleitung, in Betrieb
 - Schifffahrt**
 - Verkehrstrennungsgebiet
 - Tiefwasserweg
 - Vorsichtsgebiet
 - Militärische Übungsgebiete**
 - Übungs- und Sperrgebiete
 - U-Boot-Tauchgebiet
 - Grenzen**
 - Küstenmeer
 - Festlandssockel / AWZ
- Externe Quellen: BKG, EEA
Koordinatensystem: ETRS 89 LAEA
BSH/01 - September 2019

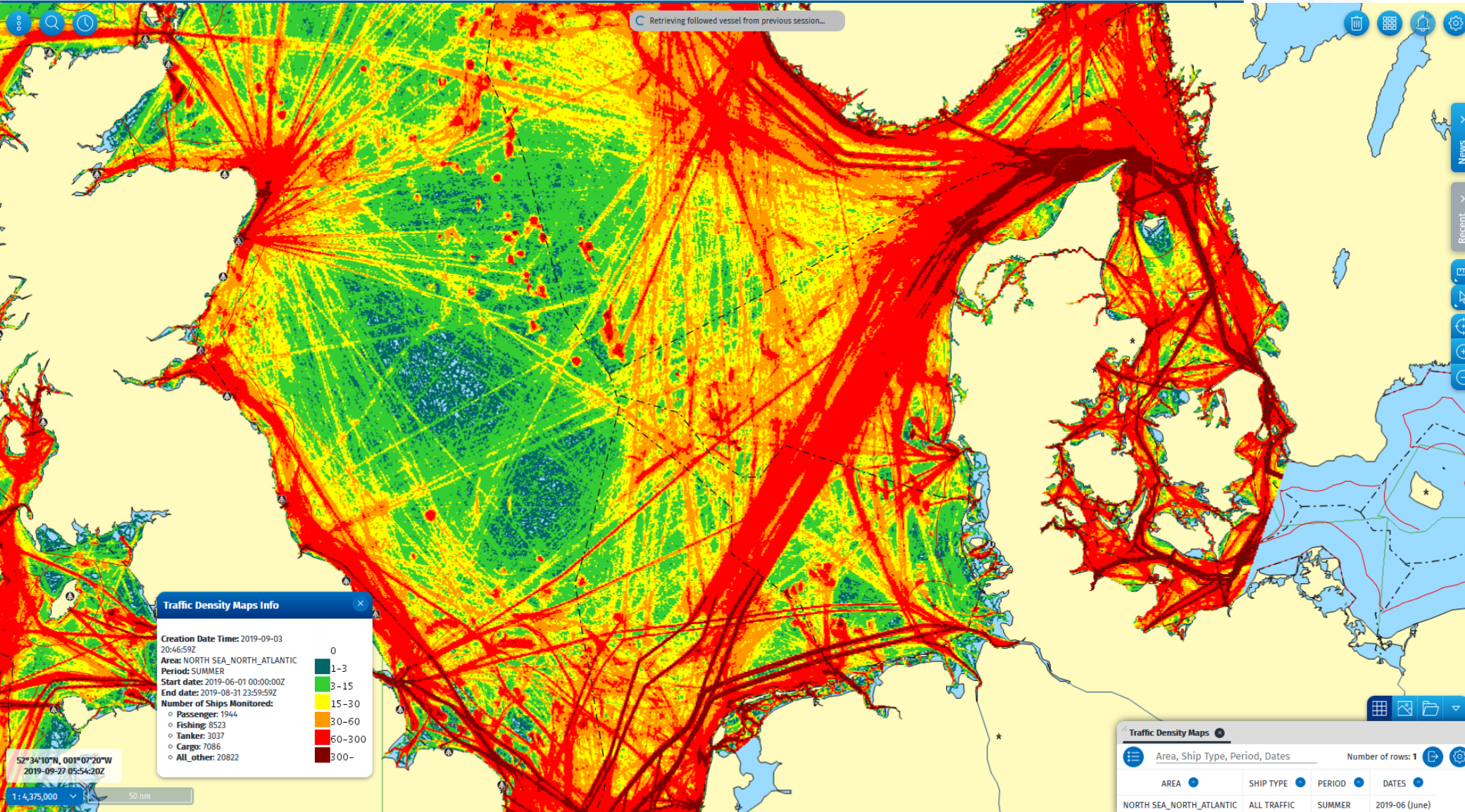


Flächenentwicklungsplan 2019 (20 GW), Raumordnungsplan 2009, Nutzungen & Schutzgebiete AIS-Daten Tanker

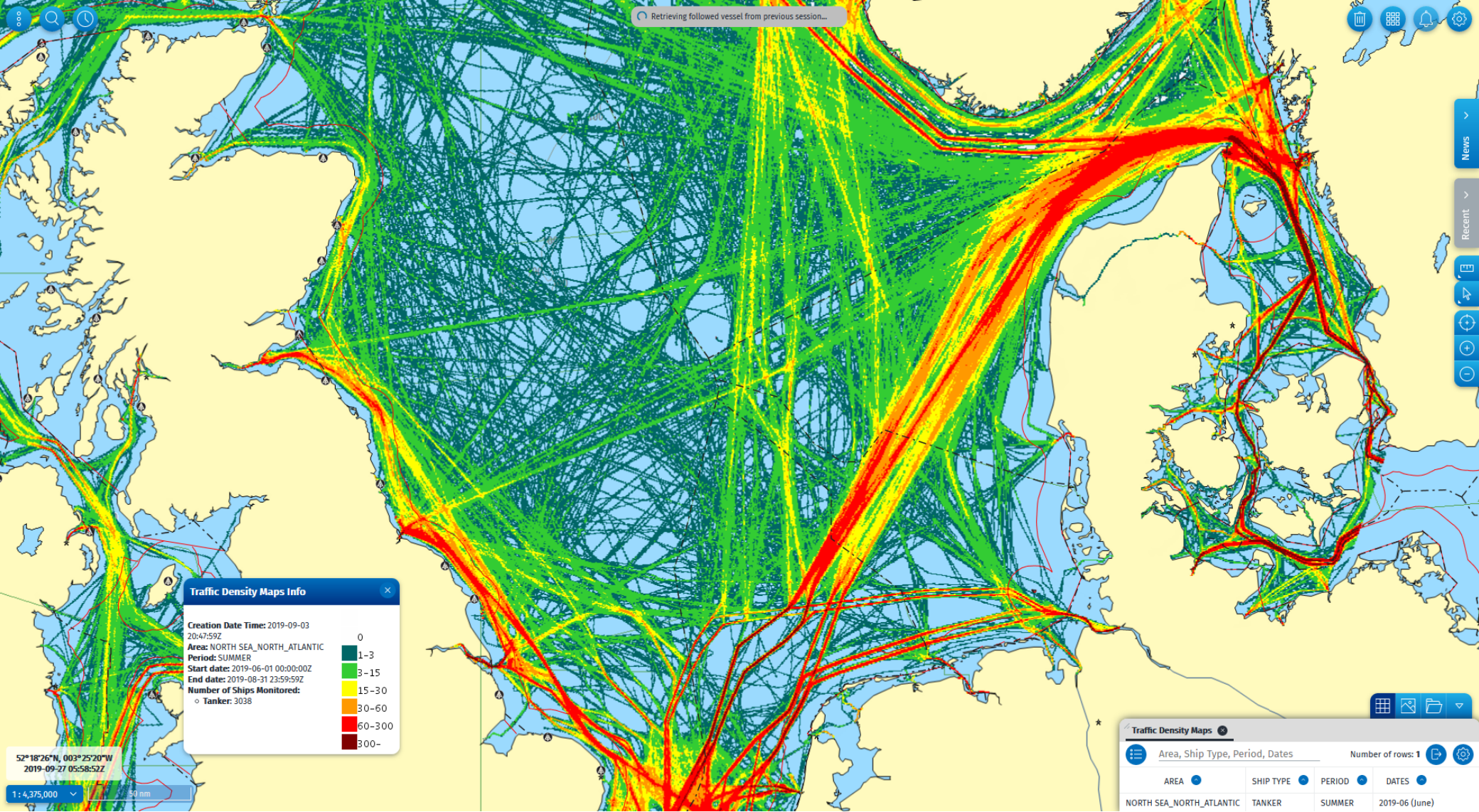
- Gebiet
 - Gebiet für Nachnutzung in Prüfung
 - Fläche
 - Offshore-Windparks, die vrs. 2025 in Betrieb sind
 - Plattformen, die vrs. 2025 in Betrieb sind
 - Umspannplattform
 - Konverterplattform
 - Stromkabel, die vrs. 2025 in Betrieb sind
 - Gleichstrom-Seekabelsystem
 - Drehstrom-Seekabelsystem
 - grenzüberschreitendes Seekabelsystem
 - Verbindung untereinander
 - Grenzkorridor
 - Netzverknüpfungspunkt
 - Vorranggebiet Schifffahrt
 - Vorbehaltsgebiet Schifffahrt
 - Vorranggebiet Rohrleitungen
 - Vorbehaltsgebiet Rohrleitungen
 - Vorbehaltsgebiet Forschung
 - Natura2000 FFH
 - Natura2000 Vogelschutz
 - Datenkabel, in Betrieb
 - Datenkabel, außer Betrieb
 - Erdgasleitung, in Betrieb
 - Schifffahrt**
 - Verkehrstrennungsgebiet
 - Tiefwasserweg
 - Vorsichtsgebiet
 - Militärische Übungsgebiete**
 - Übungs- und Sperrgebiete
 - U-Boot-Tauchgebiet
 - Grenzen**
 - Küstenmeer
 - Festlandssockel / AWZ
- Externe Quellen: BKG, EEA
Koordinatensystem: ETRS 89 LAEA
BSH/O1 - September 2019



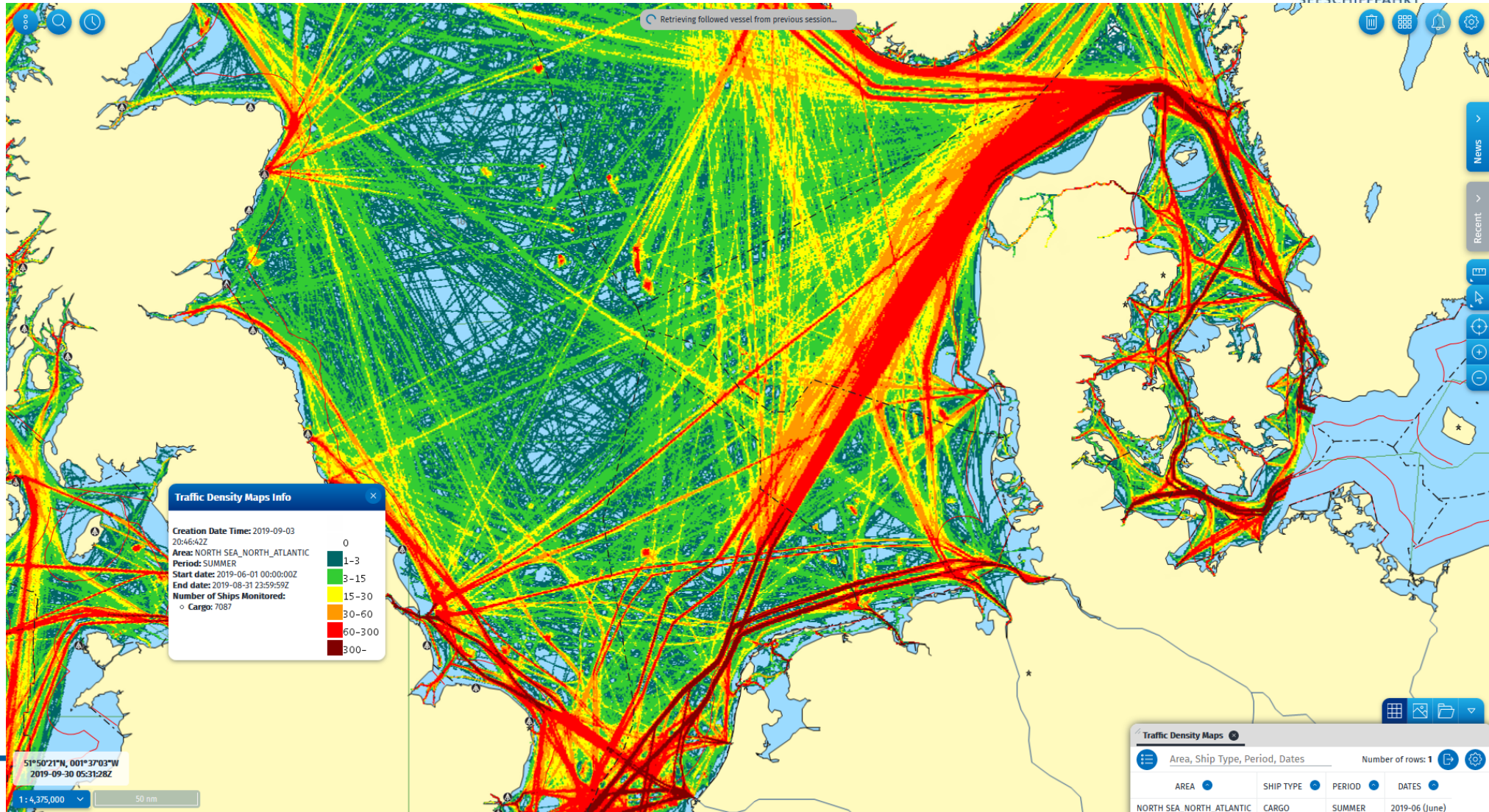
EMSA Traffic Density Map all traffic



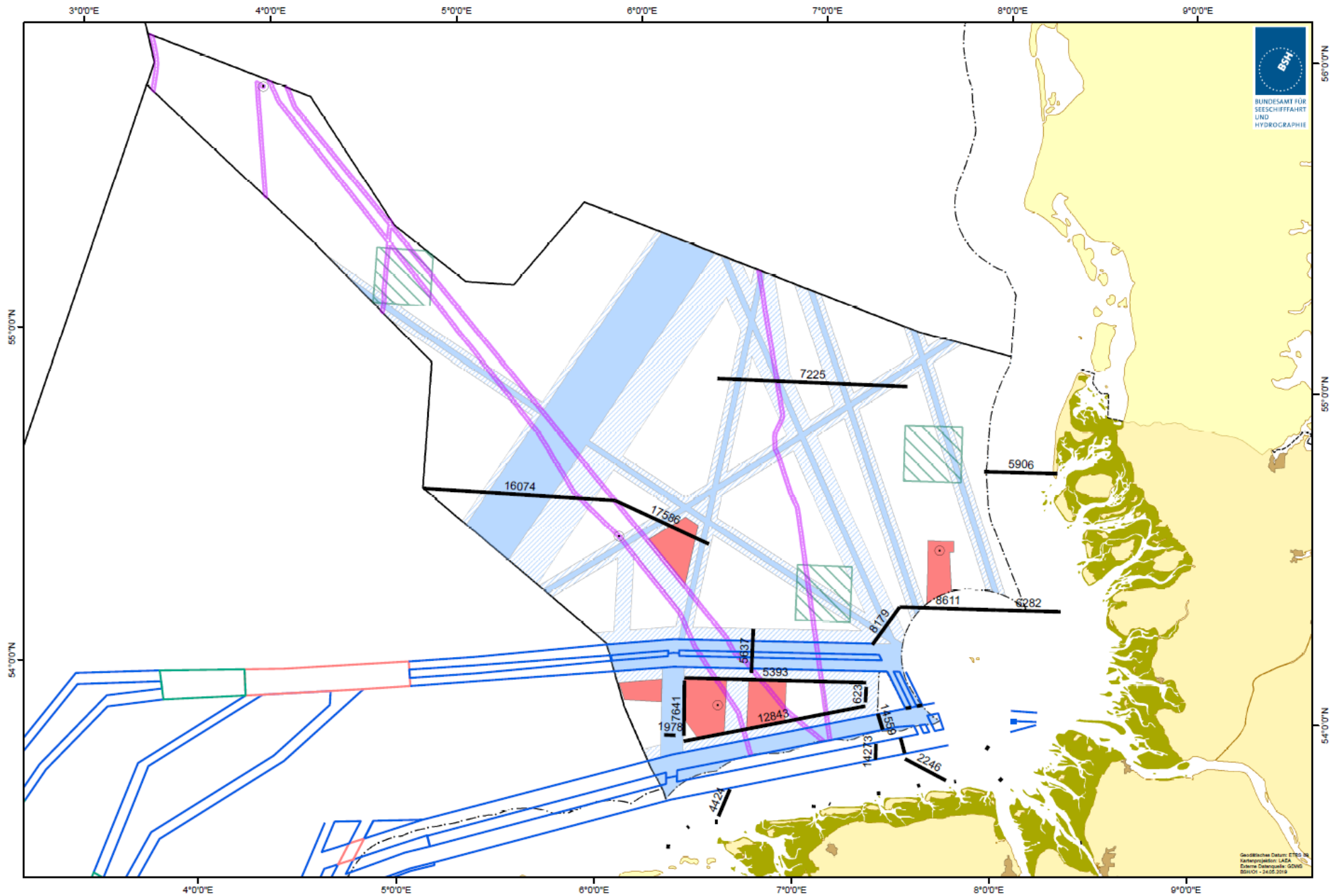
EMSA Traffic Density Map Tanker



EMSA Traffic Density Map Cargo



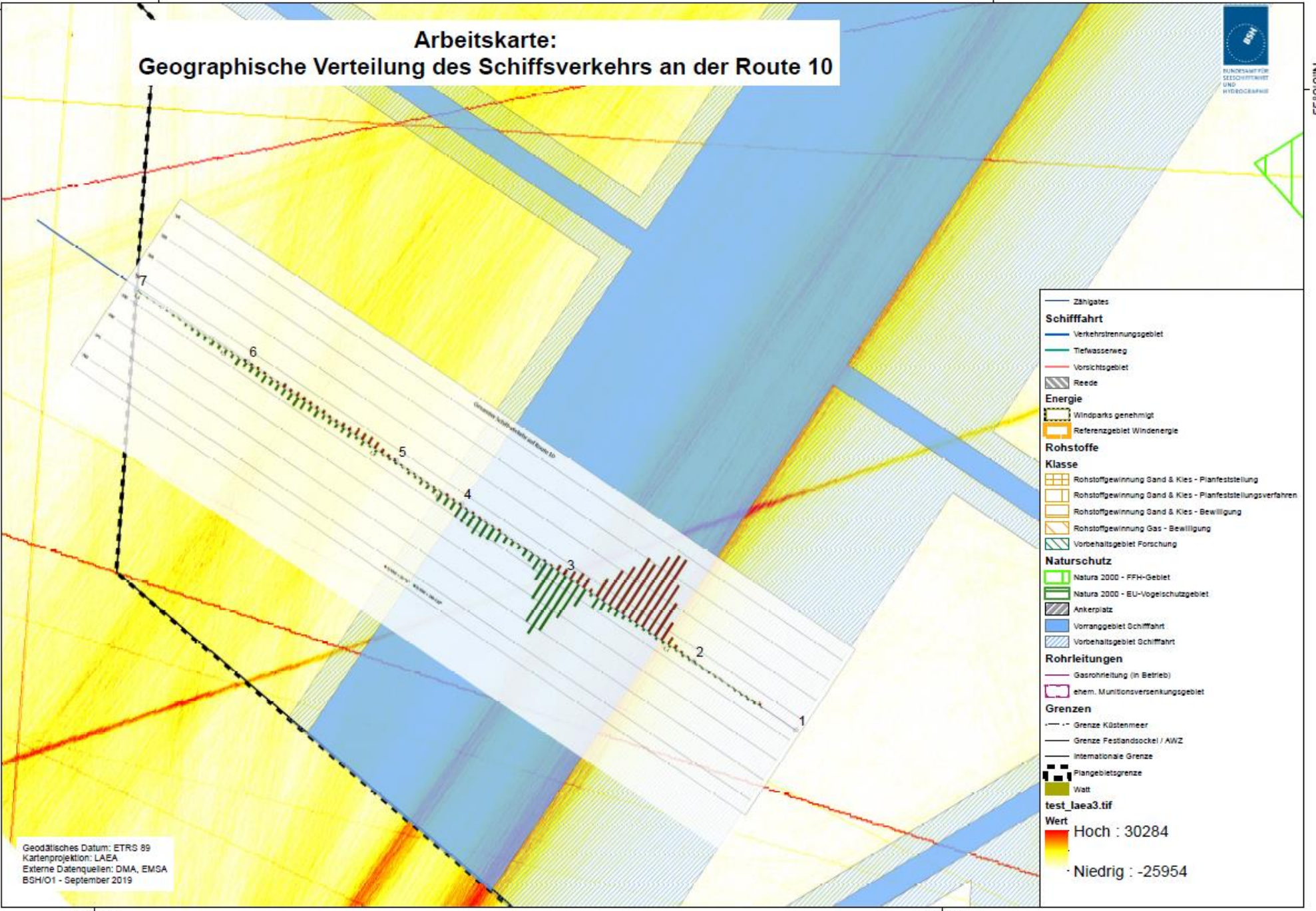
Schiffsverkehrsanalyse 2017/2018 und Raumordnungsplan für die deutsche AWZ



Jahr 2018, ausgewählte Gates der Nordsee

Schiffstyp	Autotransporter	Bagger	Bulk Carrier (auch OBO)	Chemikaliertanker (auch Oil Products, Süßöl)	Containerschiff	Fischer	Gastanker-LNG	Gastanker-LPG	Hochgeschwindigkeits-, CTV	Kreuzfahrt- / Passagier-	Marine- / Behörden-	Mineralöltanker	Öltanker (Crude Oil) auch OBO	RoRo/ Fähre	Schlepper	Sonstige kleine Seeschiffe, wie Geräte, Yachten	sonstige wie Fähren, Fahrgastschiffe (außer Spc	Spezial- wie Versorger, Errichterschiff	Trockenfrachter / Mehrzweck-	Σ
AWZ Süd	91	2	1	4	20	1.591			4.460	3	133	3		1	51	2.303		3.769	411	<u>12.843</u>
GB1	412	34	2.039	1.912	2.297	1.054	59	690	6	172	93	32	377	2.334	88	51		397	4.027	<u>16.074</u>
GB2	247	29	607	2.520	415	1.982	1	286	3.205	78	387	13	133	527	300	203		4.638	2.015	<u>17.586</u>
GB3	652	16	703	536	1.711	451	5	59	33	200	138	14	136	465	173	58		556	1.319	<u>7.225</u>
GB4	635	15	1.070	859	1.702	654	6	171	11	260	448	13	333	105	82	50		537	1.228	<u>8.179</u>
GB5	178	19	106	143	366	2.782		22	1.048	514	305	8	2	35	21	473		1.460	1.129	<u>8.611</u>
GB6	56	19		15	16	4.579		22	282	52	236	9		11	25	164		500	296	<u>6.282</u>
KVZ-Ost	182	23	25	64	203	401		4	79	26	559	7		13	177	59	1	346	139	<u>2.308</u>
KVZ-West	54	23		99	6	1.521			767	40	232	8		4	140	205	1	359	273	<u>3.732</u>
Sylt		13		5	7	4.225			40	905	163	4			18	127		187	212	<u>5.906</u>
VTG GB Nord	1.020	53	561	1.407	3.849	157	3	248	34	204	107	8	8	716	169	71		308	5.636	<u>14.559</u>
VTG GB Süd	898	65	544	1.472	3.776	45	1	254	31	206	120	6		747	179	68		317	5.544	<u>14.273</u>
VTG Jade Approach	633	15	539	382	1.399	108	4	82	7	129	304	7	280	62	73	17		476	992	<u>5.509</u>
VTG WA	75	5	368	2.312	351	457		276	5	17	201	7	131	230	23	22		230	927	<u>5.637</u>

Arbeitskarte: Geographische Verteilung des Schiffsverkehrs an der Route 10



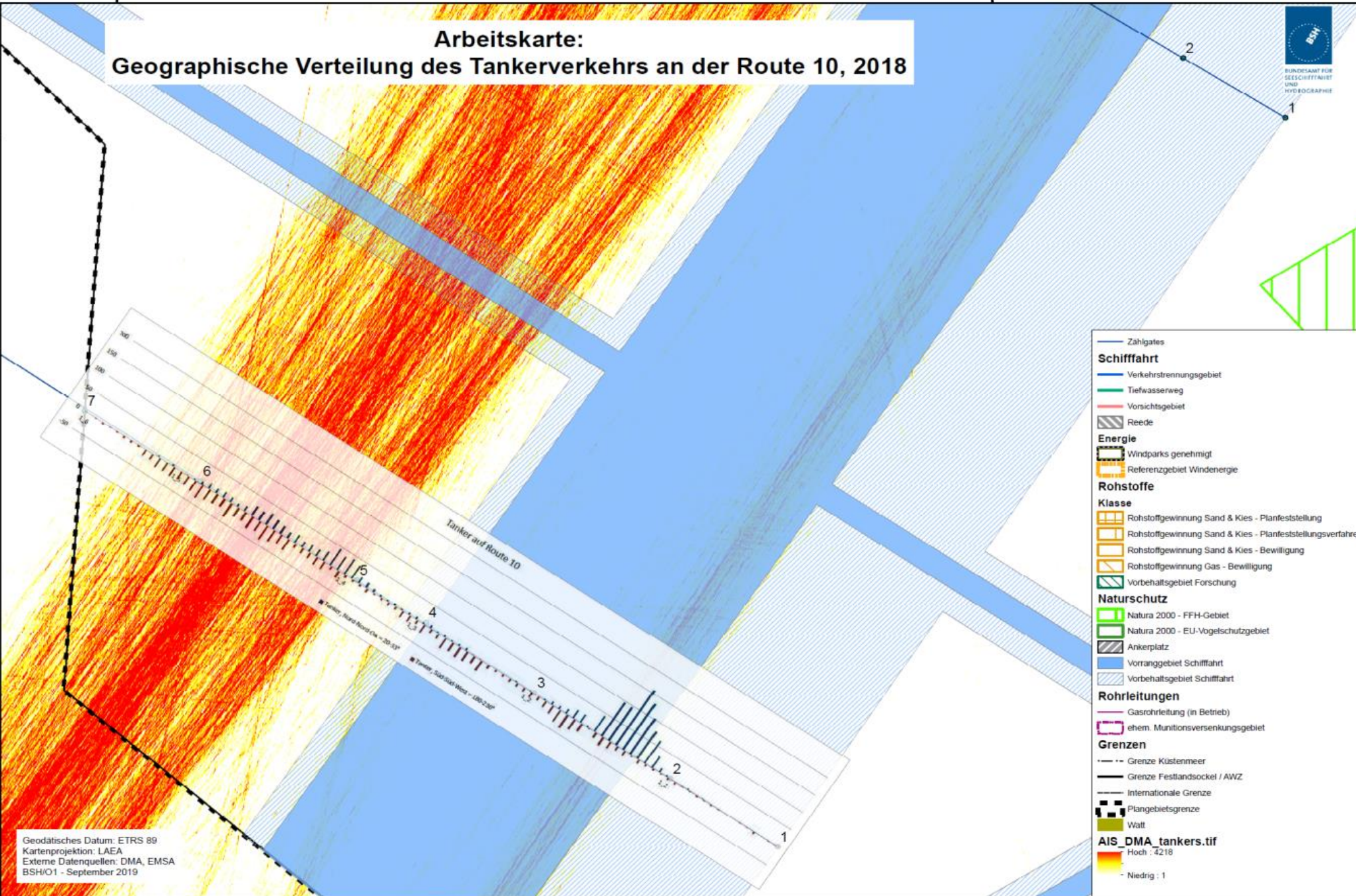
—	Zählgates
Schifffahrt	
—	Verkehrsstrennungsgebiet
—	Tiefwasserweg
—	Vorsichtsgebiet
▨	Reede
Energie	
▭	Windparks genehmigt
▭	Referenzgebiet Windenergie
Rohstoffe	
Klasse	
▨	Rohstoffgewinnung Sand & Kies - Planfeststellung
▨	Rohstoffgewinnung Sand & Kies - Planfeststellungsverfahren
▨	Rohstoffgewinnung Sand & Kies - Bewilligung
▨	Rohstoffgewinnung Gas - Bewilligung
▨	Vorbehaltsgebiet Forschung
Naturschutz	
▭	Natura 2000 - FFH-Gebiet
▭	Natura 2000 - EU-Vogelschutzgebiet
▨	Ankerplatz
▨	Vorranggebiet Schifffahrt
▨	Vorbehaltsgebiet Schifffahrt
Rohrleitungen	
—	Gasrohrleitung (in Betrieb)
▭	ehem. Munitionsversenkungsgebiet
Grenzen	
—	Grenze Küstenmeer
—	Grenze Festlandssockel / AWZ
—	internationale Grenze
▭	Plangebietsgrenze
▭	Watt
test_laea3.tif	
Wert	
—	Hoch : 30284
—	Niedrig : -25954

Geodätisches Datum: ETRS 89
 Kartenprojektion: LAEA
 Externe Datenquellen: DMA, EMSA
 BSH/01 - September 2019

5°0'0"O

6°0'0"O

Arbeitskarte: Geographische Verteilung des Tankerverkehrs an der Route 10, 2018



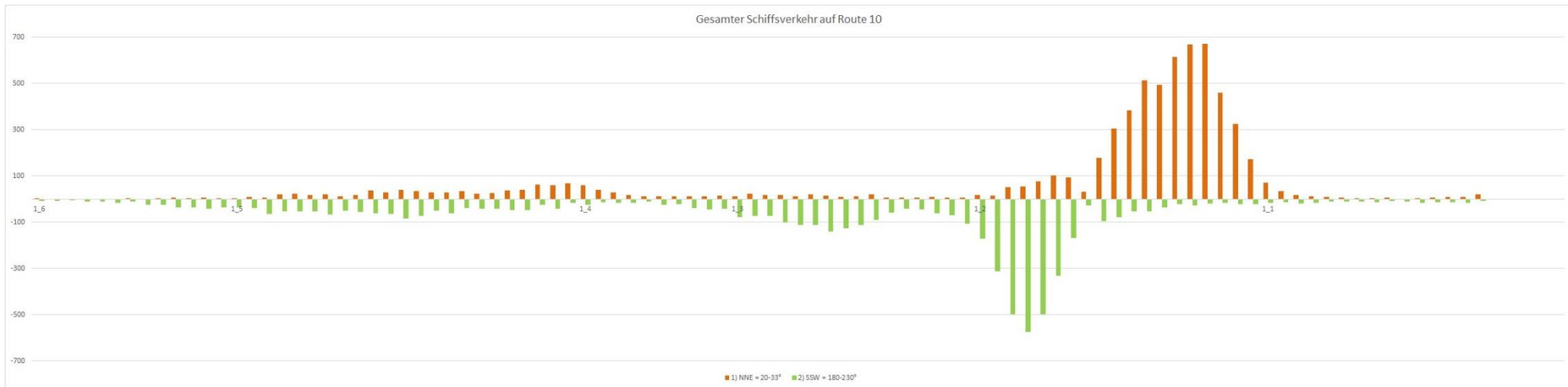
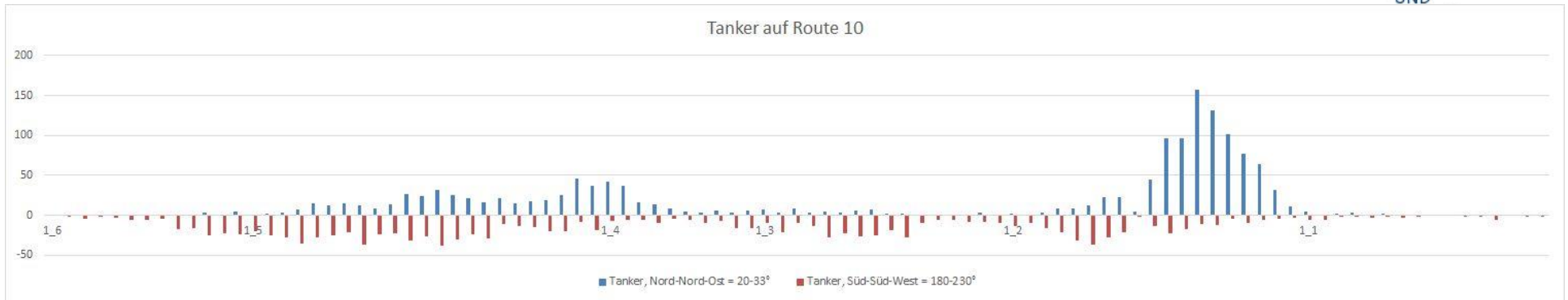
- Zählgates
- Schifffahrt**
- Verkehrstrennungsgebiet
- Tiefwasserweg
- Vorsichtsgebiet
- ▨ Reede
- Energie**
- ▨ Windparks genehmigt
- ▨ Referenzgebiet Windenergie
- Rohstoffe**
- Klasse**
- ▨ Rohstoffgewinnung Sand & Kies - Planfeststellung
- ▨ Rohstoffgewinnung Sand & Kies - Planfeststellungsverfahren
- ▨ Rohstoffgewinnung Sand & Kies - Bewilligung
- ▨ Rohstoffgewinnung Gas - Bewilligung
- ▨ Vorbehaltsgebiet Forschung
- Naturschutz**
- ▨ Natura 2000 - FFH-Gebiet
- ▨ Natura 2000 - EU-Vogelschutzgebiet
- ▨ Ankerplatz
- ▨ Vorranggebiet Schifffahrt
- ▨ Vorbehaltsgebiet Schifffahrt
- Rohrleitungen**
- Gasrohrleitung (in Betrieb)
- ▨ ehem. Munitionsversenkungsgebiet
- Grenzen**
- Grenze Küstenmeer
- Grenze Festlandssockel / AWZ
- Internationale Grenze
- ▨ Plangebietsgrenze
- ▨ Watt
- AIS_DMA_tankers.tif**
- Hoch : 4218
- Niedrig : 1

Geodätisches Datum: ETRS 89
 Kartenprojektion: LAEA
 Externe Datenquellen: DMA, EMSA
 BSH/01 - September 2019

5°0'0"O

6°0'0"O

Histogramme aus GDWS-Daten



EMODNET Human Activities Portal vessel density all



BUNDESAMT FÜR SEESCHIFFFAHRT UND

Feedback



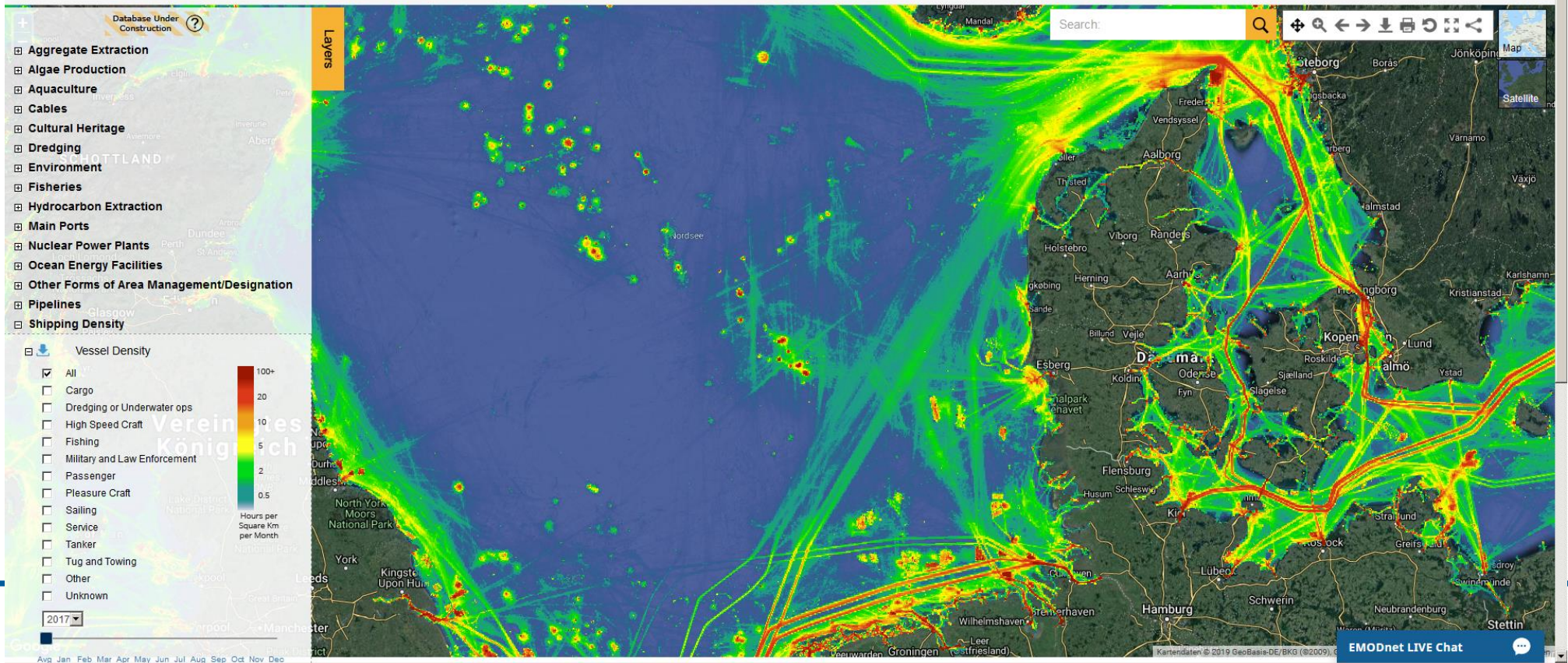
HUMAN ACTIVITIES

Making use of our oceans

[CONTACT US](#) [SUBMIT DATA](#)

[HOME](#) [ABOUT](#) [DATA SERVICES](#) [PUBLICATIONS](#) [BLOG](#) [HELPDESK](#) [CENTRAL PORTAL](#)

Home » Data Services » View Data



EMODNET Human Activities Portal vessel density tanker



BUNDESAMT FÜR SEESCHIFFFAHRT



HUMAN ACTIVITIES

Making use of our oceans

CONTACT US

SUBMIT DATA

HOME

ABOUT

DATA SERVICES

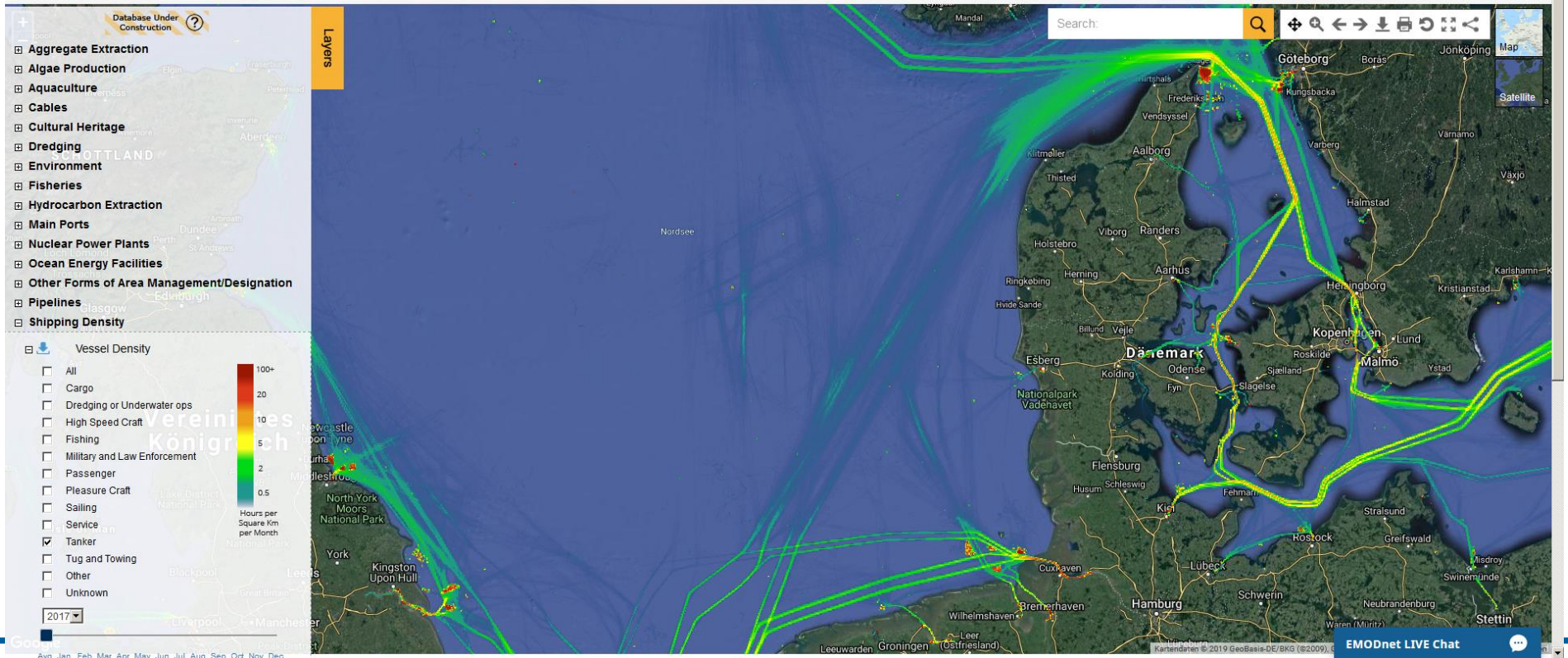
PUBLICATIONS

BLOG

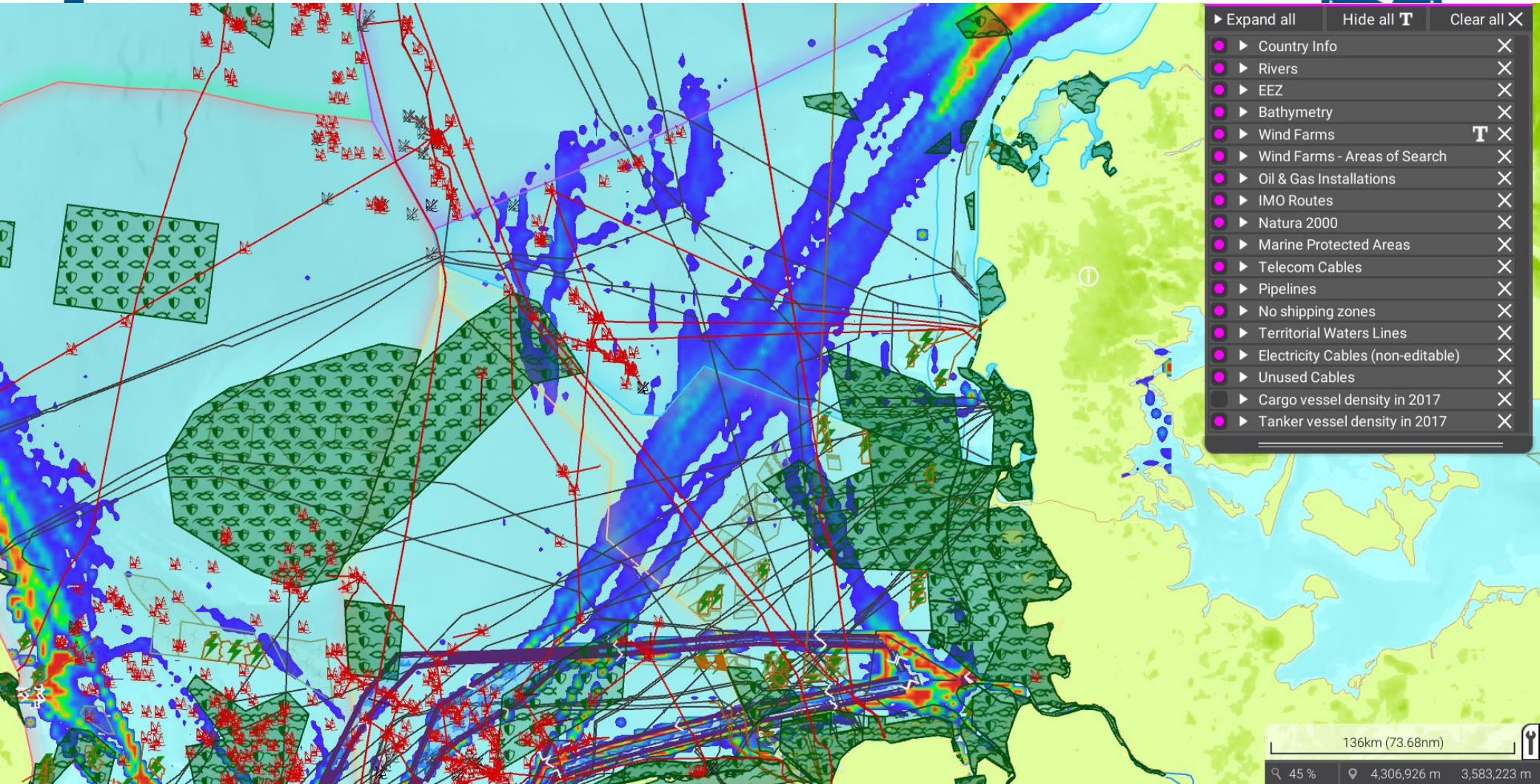
HELPDESK

CENTRAL PORTAL

Home » Data Services » View Data



Input MSP Challenge



Paused 0:58 April 2018 2050 Viewing : Jul 2019

Active Layers

- ▶ Expand all
- Hide all T
- Clear all X
- ▶ Country Info X
- ▶ Rivers X
- ▶ EEZ X
- ▶ Bathymetry X
- ▶ Wind Farms T X
- ▶ Wind Farms - Areas of Search X
- ▶ Oil & Gas Installations X
- ▶ IMO Routes X
- ▶ Natura 2000 X
- ▶ Marine Protected Areas X
- ▶ Telecom Cables X
- ▶ Pipelines X
- ▶ No shipping zones X
- ▶ Territorial Waters Lines X
- ▶ Electricity Cables (non-editable) X
- ▶ Unused Cables X
- ▶ Cargo vessel density in 2017 X
- ▶ Tanker vessel density in 2017 X

Active Plan

- imo route extension (Jul 2019)

Layers

IMO Routes

Layer Types

- Ferry
- Passenger
- Tanker
- Cargo
- Maintenance

Country

Geometry Parameters

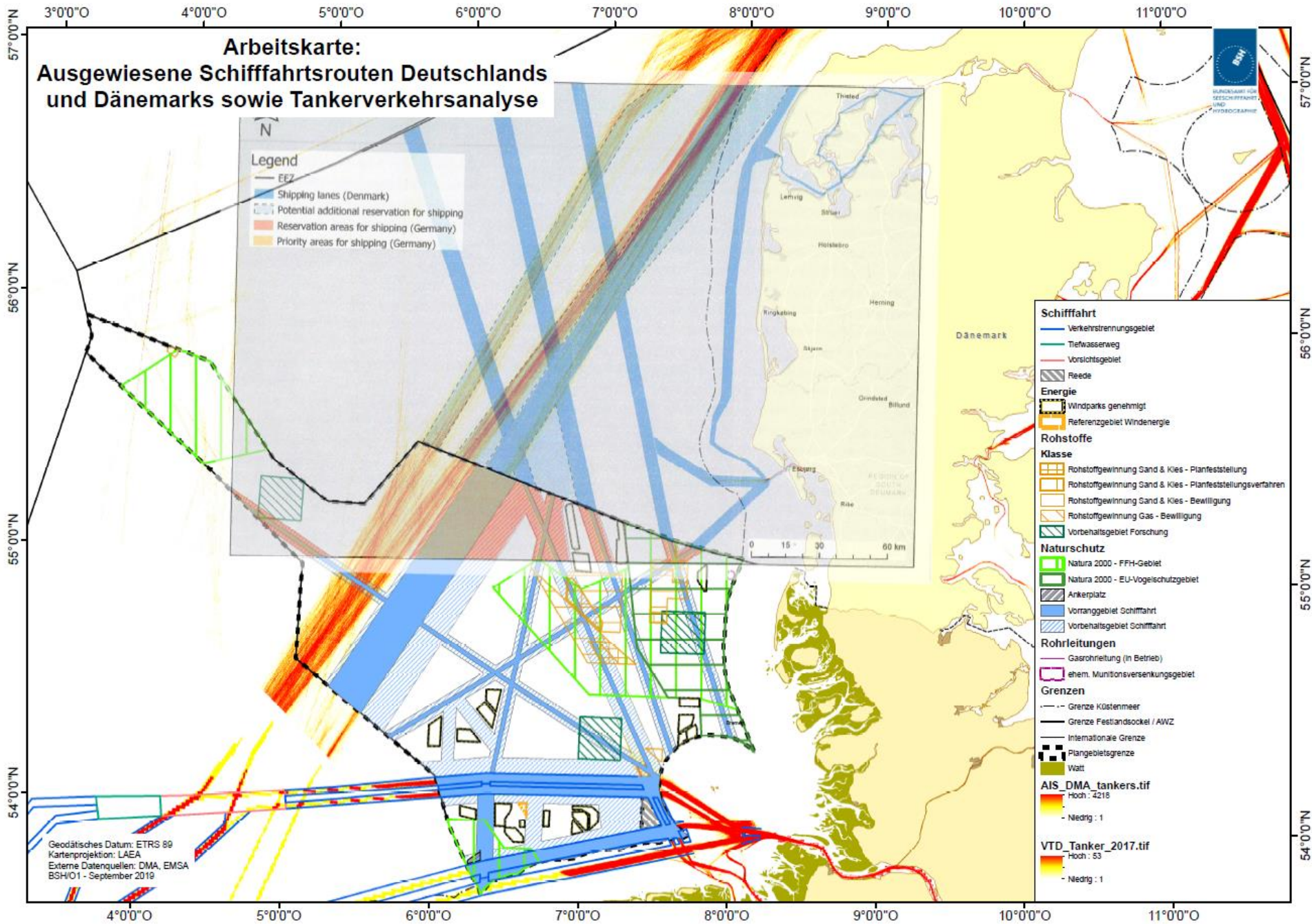
Shipping Width km

136km (73.68nm)

45% 3,890,820 m 3,480,425 m

create edit undo redo delete recall abort cancel accept

Arbeitskarte: Ausgewiesene Schifffahrtsrouten Deutschlands und Dänemarks sowie Tankerverkehrsanalyse



Legend

- EEZ
- Shipping lanes (Denmark)
- Potential additional reservation for shipping
- Reservation areas for shipping (Germany)
- Priority areas for shipping (Germany)

Schifffahrt

- Verkehrstrennungsgebiet
- Tiefwasserweg
- Vorsichtsgebiet

Energie

- Windparks genehmigt
- Referenzgebiet Windenergie

Rohstoffe

Klasse

- Rohstoffgewinnung Sand & Kies - Planfeststellung
- Rohstoffgewinnung Sand & Kies - Planfeststellungsverfahren
- Rohstoffgewinnung Sand & Kies - Bewilligung
- Rohstoffgewinnung Gas - Bewilligung
- Vorbehaltsgebiet Forschung

Naturschutz

- Natura 2000 - FFH-Gebiet
- Natura 2000 - EU-Vogelschutzgebiet
- Ankerplatz
- Vorranggebiet Schifffahrt
- Vorbehaltsgebiet Schifffahrt

Rohrleitungen

- Gasrohrleitung (in Betrieb)
- ehem. Munitionsversenkungsgebiet

Grenzen

- Grenze Küstenmeer
- Grenze Festlandssockel / AWZ
- Internationale Grenze
- Plangebietsgrenze
- Watt

AIS_DMA_tankers.tif

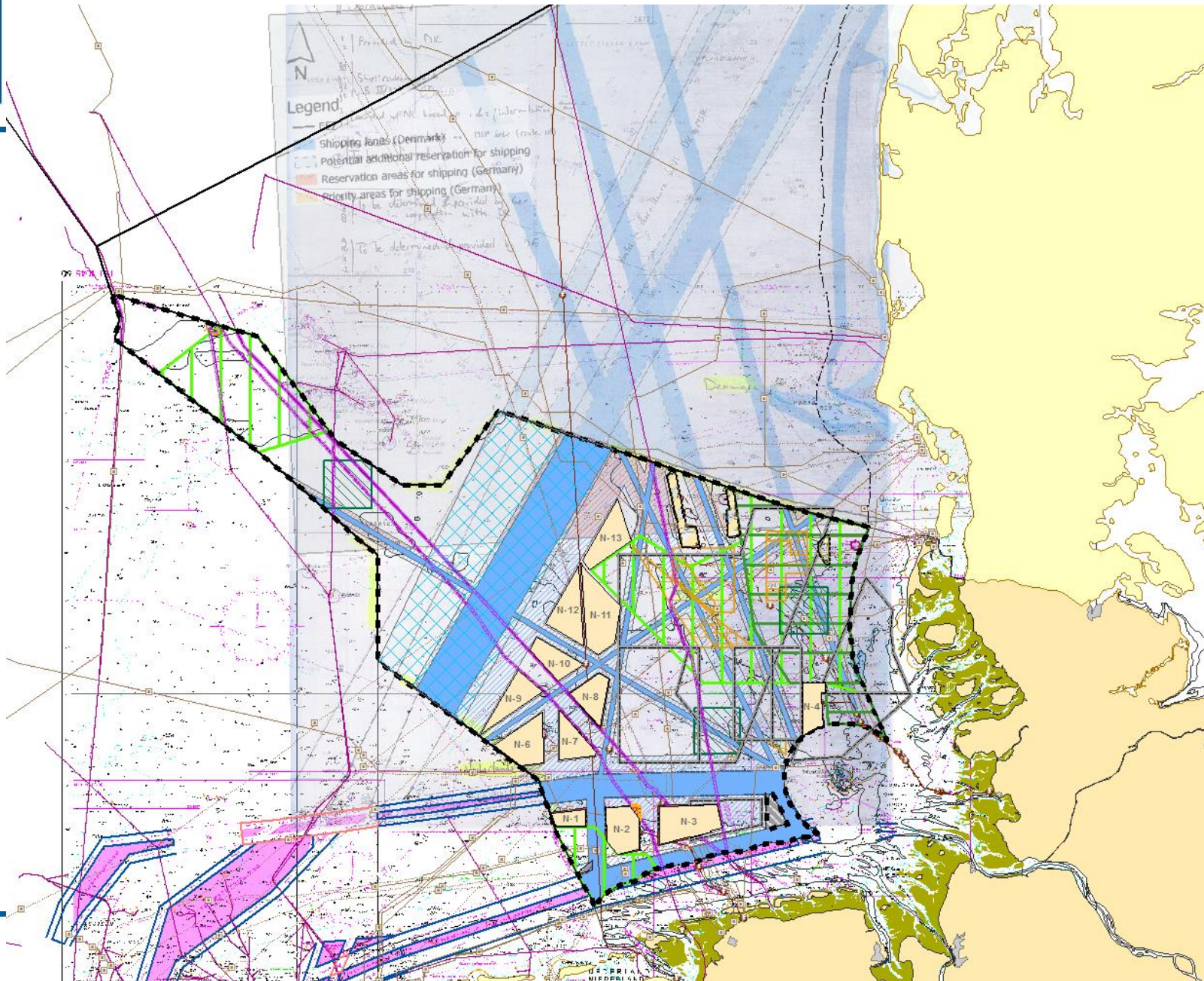
- Hoch : 4218
- Niedrig : 1

VTD_Tanker_2017.tif

- Hoch : 53
- Niedrig : 1

Geodätisches Datum: ETRS 89
 Kartenprojektion: LAEA
 Externe Datenquellen: DMA, EMSA
 BSH/01 - September 2019

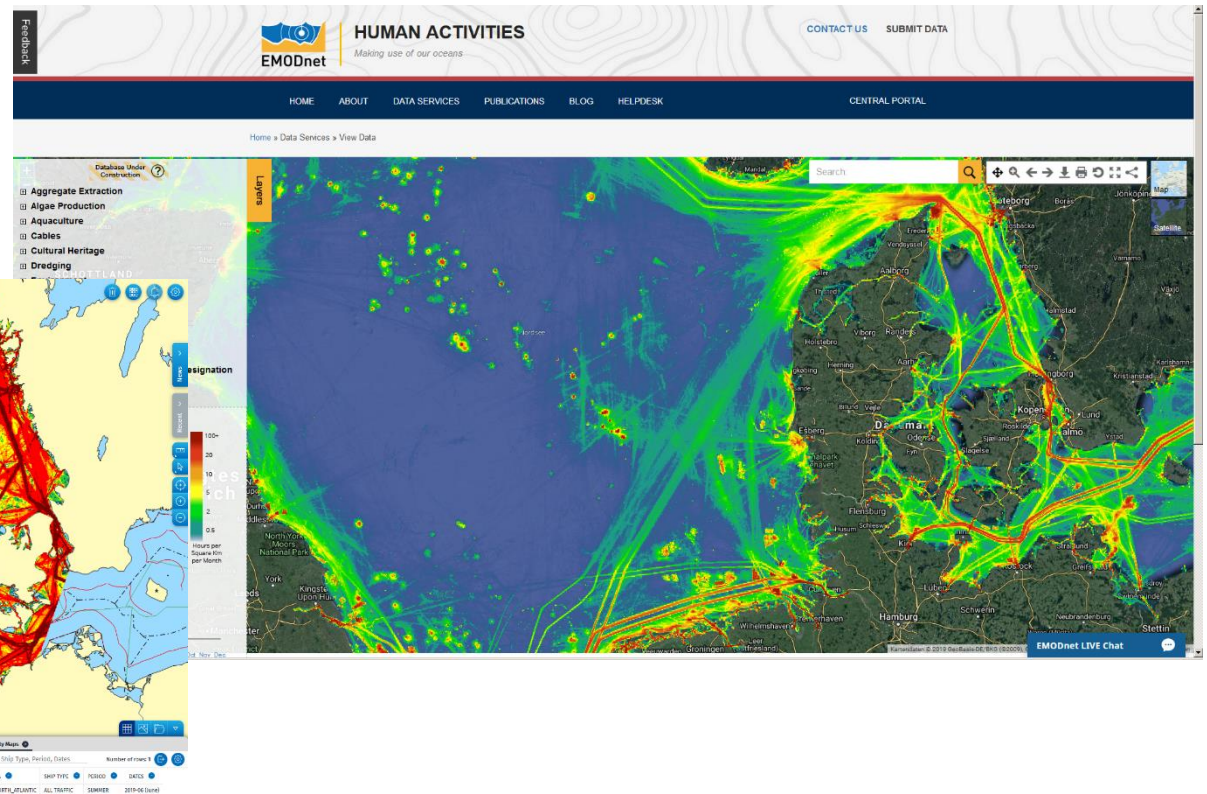
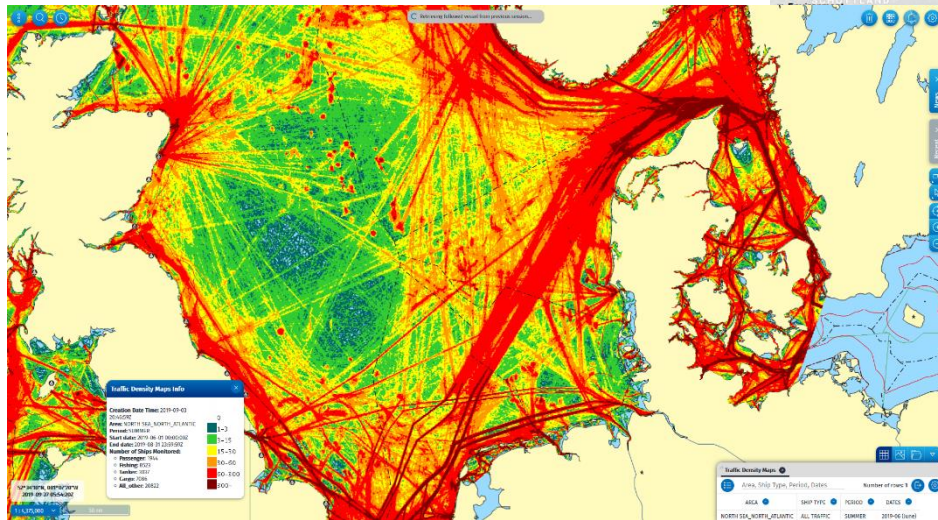




BUNDESAMT FÜR
SEESCHIFFFAHRT
UND
HYDROGRAPHIE

Shipping density data portals

EMSA, EMODNET, etc.



General exchange of views

- Options for possible adjustments of shipping lanes (i.e. route 10 in German MSP) (D)
- Width of tanker routes (NL)
- Update northerly route (NL)
- Safety measures (BE)

Inventory/benchmarking Offshore Wind Farms and the coexistence with shipping in the North Sea (BE, FR, UK, GE, DK & NL):

- presentation of our findings up to now (NL) for different categories such as: facts & figures, policies/regulation/MSP, planning procedures, authorities & stakeholders, risk analysis, navigational constraints, risk control options/mitigation, multi use, ...
- discussion & suggestions (all)
- proposal for a workshop in January 2020 (NL)

Next steps



BUNDESAMT FÜR
SEESCHIFFFAHRT
UND
HYDROGRAPHIE

- date of next meeting (if any)
- AOB

Thank you!



BUNDESAMT FÜR
SEESCHIFFFAHRT
UND
HYDROGRAPHIE

